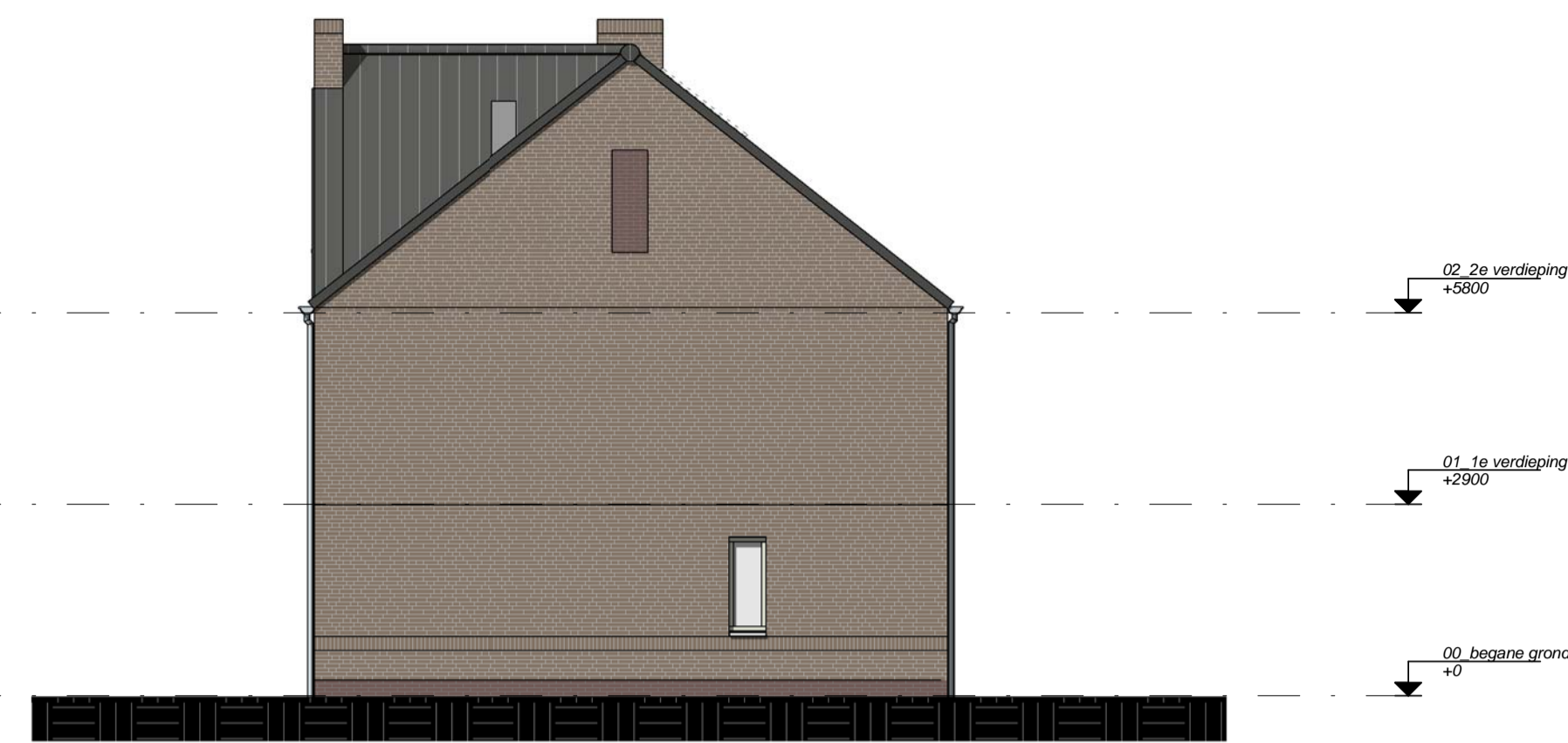




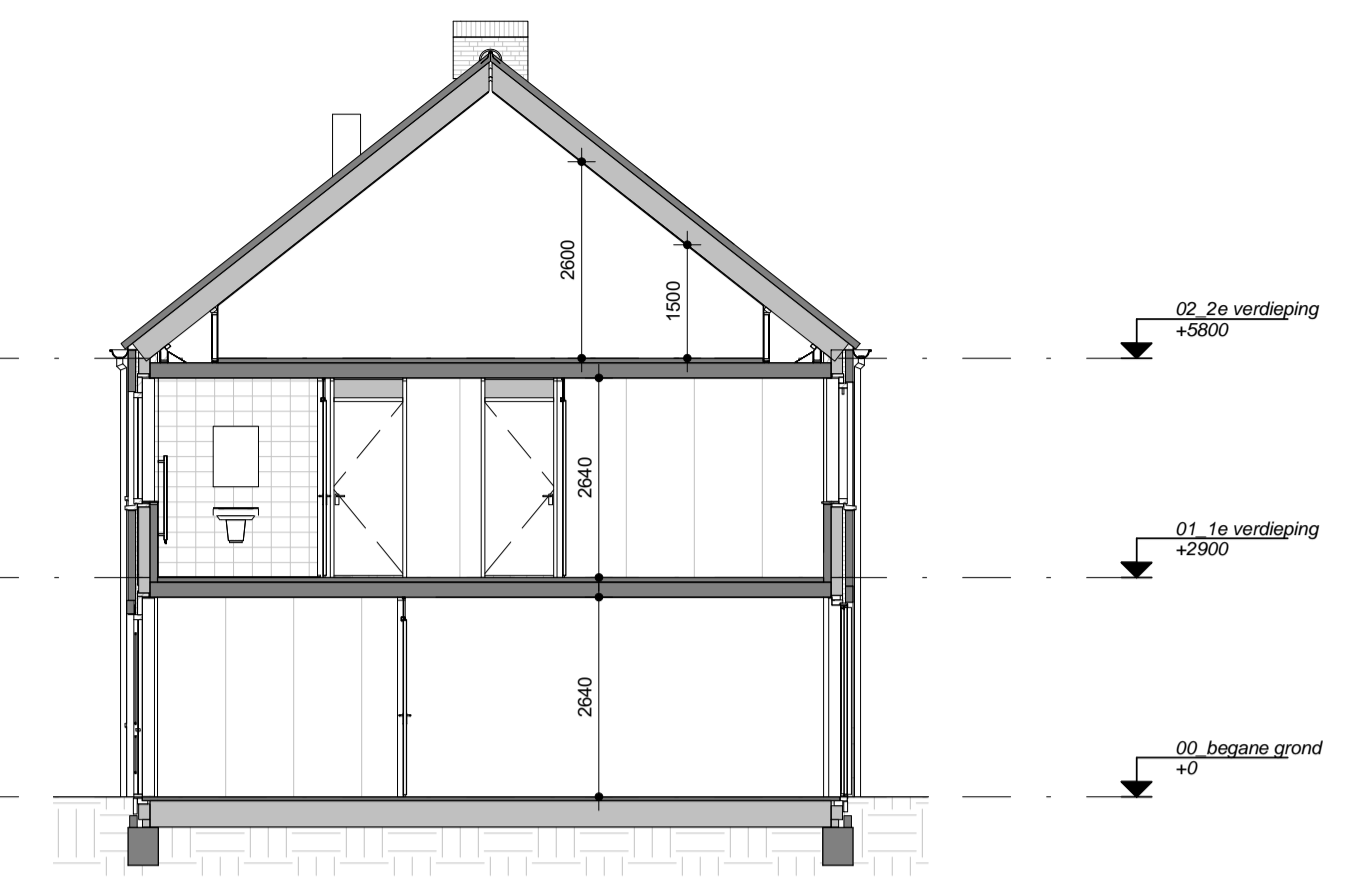
Voorgevel - Blok 2

1 : 100



Rechtergevel - Blok 2

1 : 100



Doorsnede

1 : 100



Achtergevel - Blok 2

1 : 100



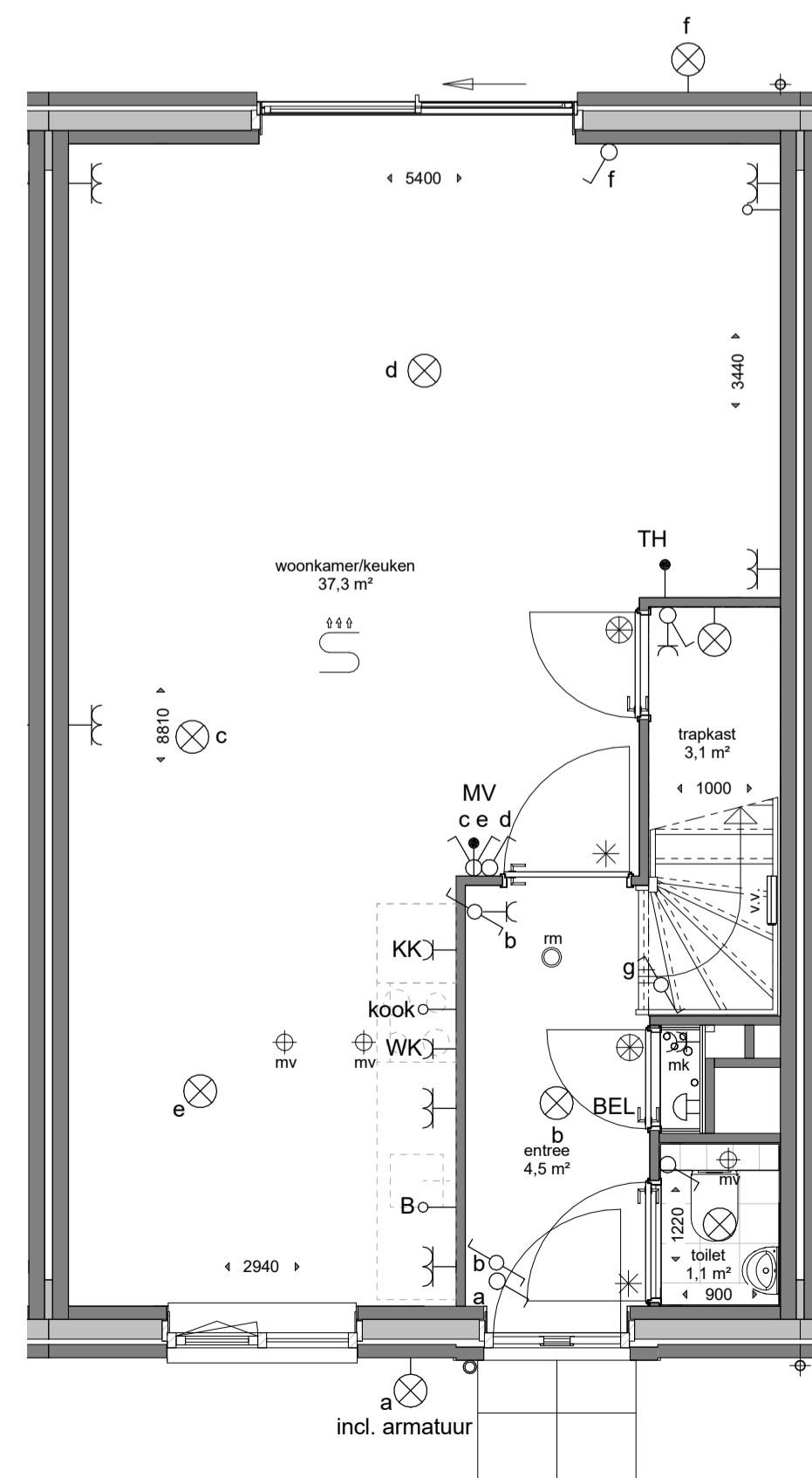
Linkerzijgevel - Blok 2

1 : 100

- (combi-)wandcontactdozen i.c.m. schakelaars (1050+P)
- wandcontactdozen boven keukenblad (1200+P)
- schakelaar lichtpunt toilet (±1350+P op horizontale voeg tegelwerk)
- dubbele wandcontactdoos (ca. 300+P)
- enkele wandcontactdoos (ca. 300+P)
- enkele wandcontactdoos t.b.v. CV-ketel
- enkele wandcontactdoos t.b.v. mechanische ventilatie-unit
- enkele wandcontactdoos t.b.v. wasmachine (ca. 1050+P)
- enkele wandcontactdoos t.b.v. omvormer PV panelen (ca. 1050+P)
- enkele wandcontactdoos t.b.v. wasemkap en verlichting (ca. 2250+P)
- enkele wandcontactdoos t.b.v. koelkast (ca. 70+P)
- onbedrade aansluiting t.b.v. boiler (ca. 300+P)
- onbedrade aansluiting t.b.v. gasaansluiting (ca. 800+P)
- onbedrade aansluiting t.b.v. vonkstekking (ca. 70+P)
- bedrade aansluiting t.b.v. mechanische ventilatie (ca. 1500+P)
- bedrade aansluiting t.b.v. thermostaat (ca. 1500+P)
- onbedrade aansluiting / "loze leiding" (ca. 300+P)
- enkele wandcontactdoos t.b.v. badkamerradiator

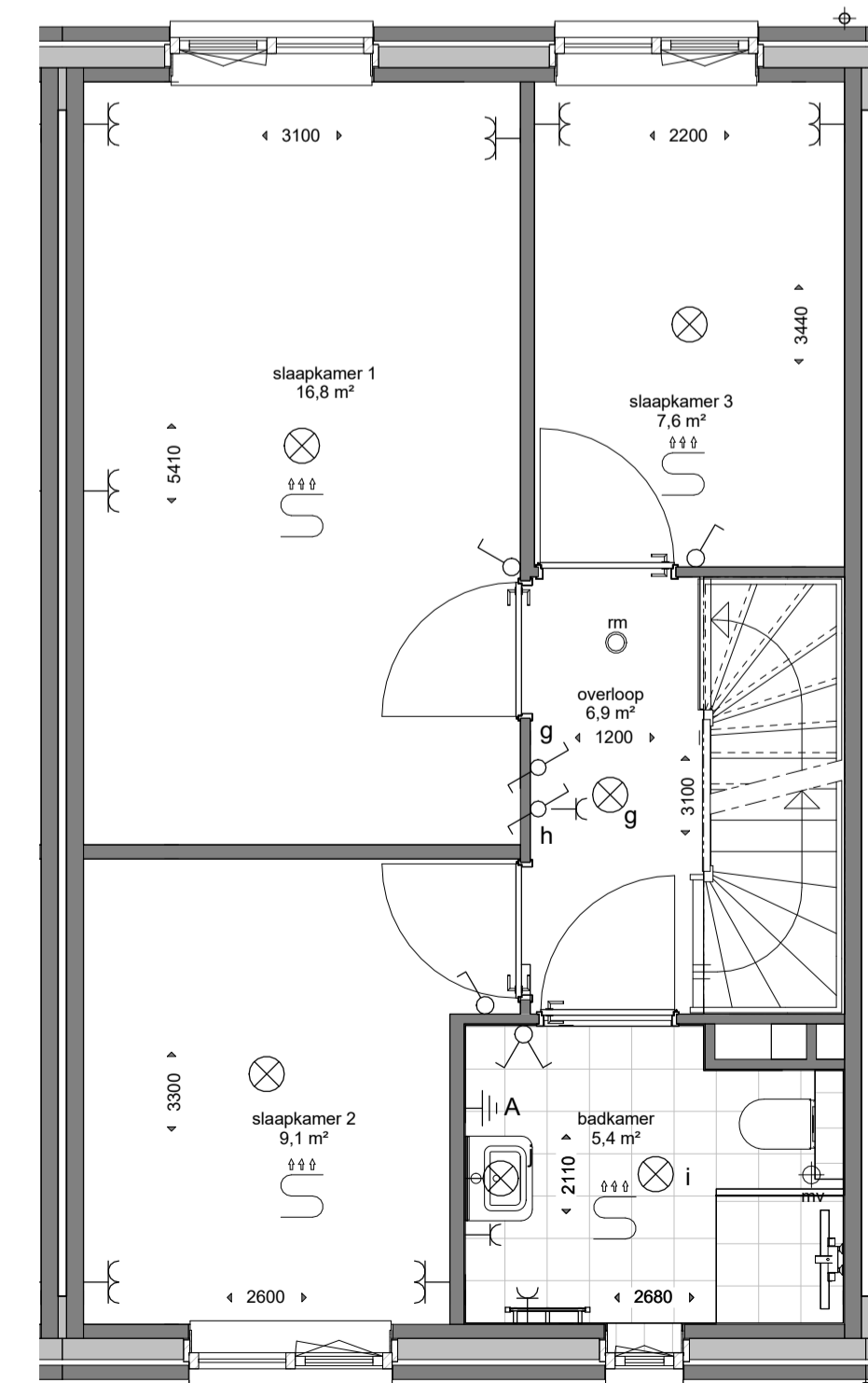
PV panelen zijn indicatief op de tekeningen aangegeven. Plaatsing (en aantal) op de voor- of achtergevel variërend i.v.m. ligging en uitkomst EPC-berekening.

- ⊗ plafondlichtpunt excl. armatuur
- ⊗ (buiten-)wandlichtpunt excl. armatuur (2100+P)
- ⊗ enkele schakelaar lichtpunt (1050+P)
- ⊗ dubbele schakelaar lichtpunt (1050+P)
- ⊗ wisselschakelaar lichtpunt (1050+P)
- ⊙ beeldrukker (1200+P)
- ⊕ deurbel
- ⊕ centraal aardpunt
- ⊗ binnendeur met bovenlicht (glas)
- ⊗ binnendeur met bovenpaneel (plaatmat.)
- MV-box
- CV
- MV
- WM
- ⊙
- v.v.
- ⊕
- VR
- mechanische ventilatie-unit
- CV-ketel
- afzuigpunt mechanische ventilatie
- plaatsingsruimte wasmachine
- rookmelder
- verdelers vloerverwarming (incl. wcd.)
- vloerverwarming
- ventilatie-rooster (op glas)



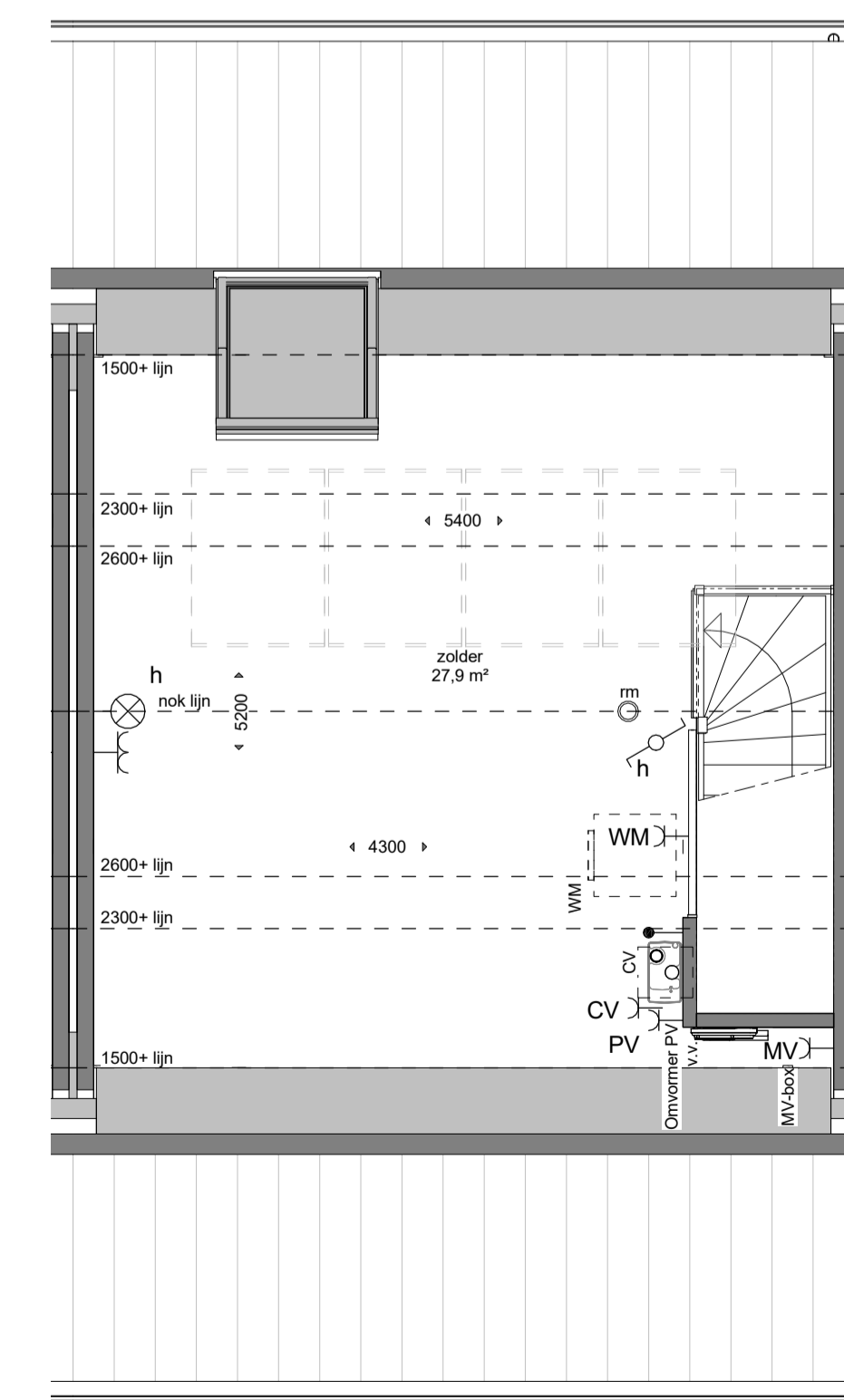
Beganegrand

1 : 50



1e Verdieping

1 : 50



2e Verdieping

1 : 50



Kavel 09 - Type B1

<p>gewijzigd:</p> <p>a.</p> <p>b.</p> <p>c.</p> <p>d.</p> <p>e.</p> <p>f.</p>	<p>project: Verkooptekening voor de bouw van 20 woningen "Stelaertshoeve" te Tilburg</p> <p>Binnereveld 3 5443 GK Veghel Tel. 0413-31 44 44 Fax. 0413-38 14 30 info@vanemmerikbv.nl www.vanemmerikbv.nl</p> <p>copyright</p>	<p>opdrachtgever: Dura Vermeer Bouw Zuid BV Paletlaanpark 1 5216 PC 's Hertogenbosch T:073-5288911</p> <p>gemaakt: FV / HWW datum: 02-06-2017 proj. lndr: Dhr. F. Verhoeven dossier nr.: AS schaal: indicated format: A1+1</p> <p>VAN EMMERIK & VANDER WEIDE B.V. bouw: en adviesbureau</p>	<p>projectnr: 0771</p> <p>VK</p> <p>E17005 VK.09</p>
-------------------------------------------------------------------------------	--------------------------------------------------------------------------------------------------------------------------------------------------------------------------------------------------------------------------------------------------	---------------------------------------------------------------------------------------------------------------------------------------------------------------------------------------------------------------------------------------------------------------------------------------------------------------------------------	------------------------------------------------------